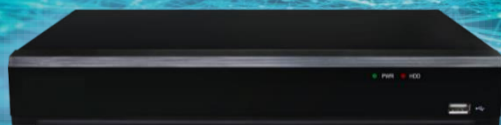


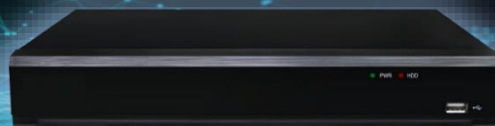
**DCT-5104ER / Lite DCT-5108ER / Lite**  
**DCT-5116HR / Lite**

**AI3.0**

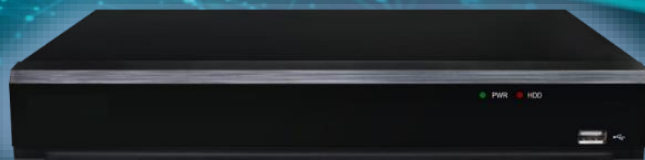
**AI(人工知能) ネットワークビデオレコーダー**  
**音声 自動警告機能 搭載!**



DCT-5104ER / Lite



DCT-5108ER / Lite



DCT-5116HR / Lite



侵入者や侵入車両を検知し、自動警告!  
 設定エリア内の人数や待機状態を分析し  
 通知・警告!

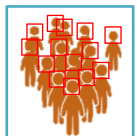
人・車両認識



侵入者検知



車両検知



密集検知



行列検知



顔認証

顔認識機能搭載!  
 不審者通知、入室管理などに活用!



音声警告

AIカメラが不審者や不審車両を検知すると  
 自動音声警告機能が作動!  
 人工音声の作成・登録が自由自在に!



侵入者検知

人工音声

ただちに、警察へ  
 通報します。

犬の鳴き声

ワン、ワン、ワン



PUSH

プッシュ

プッシュ通知!  
 AIカメラが侵入者を検知すると、レコーダーから  
 直接スマホへプッシュ通知を送信!



侵入者検知



PUSH  
 通知



ダイレクト  
 音声威嚇

カメラに捉えられた不審者に対し、  
 スマホから直接に音声威嚇が可能!



NAS

NAS ネットワークドライブ対応!  
 ネットワークに接続されたハードディスクに  
 映像データを保存、容量の増設や  
 RAID機能の設定も可能に。



モデル	DCT-5104ER / Lite	DCT-5108ER / Lite	DCT-5116HR / Lite
動画圧縮	H.265/H.264		
映像入力	4入力	8入力	16入力
録画帯域	最大 50Mbps	最大 128Mbps	最大 112Mbps
録画解像度	8MP(4K)、5MP、3MP、2MP(1080P)、1.3MP(960P)、1.0MP(720P)		
画面分割	1/4	1/4/6/8/9	1/4/6/8/9/16
再生能力	2MP (4CH 同時再生) 4MP (2CH 同時再生) 4K・5MP (1CHのみ再生)	2MP (8CH 同時再生) 4MP (4CH 同時再生) 4K・5MP (3CH 同時再生)	5MP・4MP・2MP (4CH 同時再生)  4K (3CH 同時再生)
録画モード	常時録画/マニュアル/モーション/AIモード/顔認識モード/人感センサーモード/センサー入力モード		
モニター出力	1 HDMI (最大 4K)、1 VGA		
モニター解像度	1024×768、1280×720、1280×1024、1440×900、1920×1080(1080P)、2560×1440(2K)、3840×2160(4K)		
アラーム 入力/出力	4入力/1出力	8入力/1出力	8入力/1出力
顔認識	顔登録数(最大5,000枚) 顔キャプチャー数(最大200,000枚) ホワイトリスト&ブラックリスト登録機能		
AI 機能	顔認識、人&車両認識、エリア侵入検知、ライン侵入検知 密集検知、行列検知、ヒートマップ、人・車両カウントなど		
音声警告機能	MP3ファイル保存、人工音声作成(インターネット接続時のみ)、時間帯別に音声種類選択可能 ※音声警告機能は、AI音声警告機能対応カメラのみ使用可能です。		
人感センサー	検知エリア設定、感度設定 (人感センサー搭載カメラのみ設定可)		
イーサネット	RJ-45 ポート (1GB)		
リモート接続	P2P、固定IPによるライブ接続・録画再生・設定など可能(アンドロイド、iPhone、ウィンドウズPC)		
メール送信 / プッシュ通知	アラーム検知時メール送信(最大3か所)/プッシュ通知スマホのみ対応		
クラウド	アラーム検知時、静止画または動画送信機能、Google Drive & Dropbox 対応、 カメラ指定・上書き設定(日程調整)可能		
FTP	アラーム検知時、静止画または動画送信機能、Google Drive & Dropbox 対応、カメラ指定可能		
本体 HDD	2TB(最大8TB)	4TB(最大8TB)	6TB(最大16TB)
NAS	ネットワークハードディスク対応 (NFS)		
音声入力/出力	音声入力対応のカメラの台数分 / HDMI出力		
USB	2.0 USB × 2		
ONVIF	ONVIF対応		
POE 802.3af	4 PoE	8 PoE	16 PoE
POE配線距離	最大250m(10Mbps以下/ポート)		
本体消費電力	4 W	5 W	8 W
電源	DC48V		
使用環境	使用温度(-10~55℃)/使用湿度(10%~90%)		
外寸(W×D×H)	300×227×53mm		300×300×54mm
NDAA	適合製品		