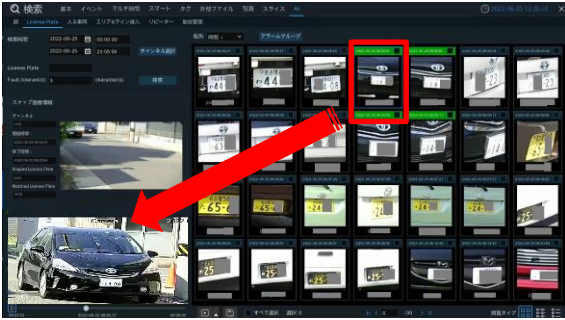


# BI-1500 IPM-AI3.0

5MP AI IP Starlight CAMERA  
500万画素 AI搭載 スターライトカメラ！



車両ナンバー検知機能！  
車両のナンバープレートを撮影し、  
レコーダーでクイック検索！

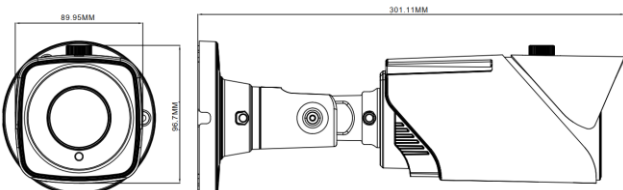


AIインテリジェント機能！  
カメラが人と車両を判別し、カメラによる  
エリア侵入やライン侵入検知を実現！



## FEATURES

- 1/2.7" 5.0MP Starlight CMOS
- 電動ズームレンズ  
(5~50mm、光学10倍ズーム)
- 有効画素 (2592 × 1944)、水平解像度 (1944P)
- H.265 & H.264
- 最大30fps@5MP(2592 × 1944)
- ストレージ(マイクロSD搭載可、最大256GB)
- 防雨防塵(IP66)



BI-1500 IPM-AI3.0	
イメージデバイス	1/2.7" 5.0MP Starlight CMOS
有効画素数	2592(H)X1944(V)
アスペクト比	HD: 4:3 (5MP)、16:9 (4MP)
レンズ	電動ズームレンズ 5~50mm(光学10倍)
水平画角	約54° ~5°
最低照度	カラー: 0.01ルクス@F1.2 白黒: 0ルクス@赤外線オン
人&車両のAI最大検知距離(推奨)	約25m ※夜間はIR LED照射距離により異なります。 ※顔検知・ナンバープレート検知は対象外です。
IR LED	照射距離 80m
デイ & ナイト	オート / デイ / ナイト (ICR)
フォーカス	オート
3D DNR	調整可
WDR	WDR 120dB
プライバシー	オン/オフ、4ゾーン設定

ネットワーク&主要機能	
動画圧縮	H.265/H.264
ストリーミング	マルチストリーミング CBR / VBR (Controllable frame rate and Bandwidth)
解像度	5MP / 4MP / 1080P / 720P
フレームレート	最大 30fps@5MP / 30fps@4MP、1080P
オーディオ	1入力/1出力 (RCA)
ローカルストレージ	マイクロSD設置可 (最大256GB)
モーション検知	設定可
アラーム 入出力	1入力/1出力
AI映像分析機能	車両ナンバー検知、 人・車両検知、 エリア侵入検知、ライン侵入検知など
インテリジェント機能	音量検知、映像トラブル検知
プロトコール	TCP/IP, HTTP, DHCP, DNS, DDNS, RTP/RTSP, PPPoE, SMTP, NTP, UPnP, SNMP, HTTPS, FTP
対応ブラウザ	IE11、Edge、Google chrome、Safari
その他	
電源	PoE IEEE 802.3af /3W、最大9W(LED使用時)
外寸 パイ×D mm	97 x 301
重量	1.7Kg
使用環境	-30℃~55℃

■ デザインや仕様などは予告なく変更する場合がありますのでご了承ください。

# ナンバープレート撮影IPカメラ(BI-1500IPM-AI3.0)

- カメラから車両までの距離は、約20メートル。
- 時速40Km以下。
- 昼間は、100%に近いレベルでキャプチャーが可能。
- 夜間は車のライトや速度の差からキャプチャー精度が低下。  
漢字、平仮名以外の4桁の数字は、読み取り可能なレベルでキャプチャー可能。  
夜間の撮影には、車両が必ず停止または減速する環境づくりが必要。

被写体まで、約20メートル



## 昼間の映像

(AIカメラによるキャプチャ映像の検索画面)



## 夜間の映像

(AIカメラによるキャプチャ映像の検索画面)



# 直接、音声で威嚇する場合

