

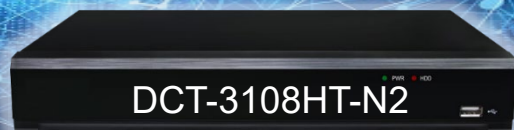
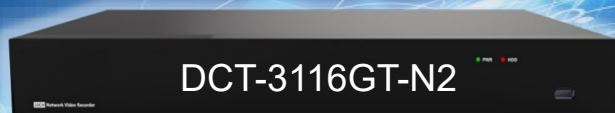
# DCT-3108HT-N2 / DCT-3116GT-N2

# HYBRID AI DVR



## ハイブリッド（同軸&IP対応）AI レコーダー

# AI



人・車両認識

侵入者や侵入車両を検知し、自動警告！  
設定エリア内の人数や待機状態を分析し  
通知・警告！

※同軸カメラ・IPカメラ対応



侵入者検知

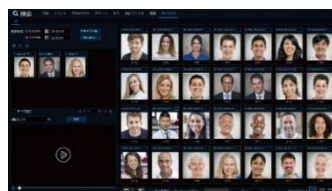


車両検知



顔認証

顔認識機能搭載！  
不審者通知、入室管理などに活用！  
※同軸カメラ・IPカメラ対応



ナンバー検知

ナンバー撮影カメラがナンバーを捉え  
簡単検索！

※IPカメラ対応



人・車両カウント

AIカメラを使い、通過した人の数や、  
車両の数をリアルタイムにカウント！  
※IPカメラ対応



コンビネーション  
アラーム

コンビネーション検知機能を搭載！  
カメラとセンサーが同時に不審者を  
捉えられた場合にアラームを作動！

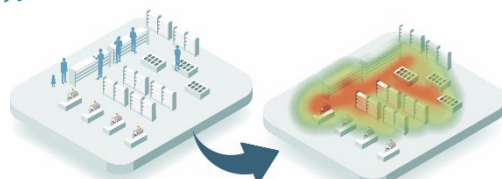
※同軸カメラ・IPカメラ対応



ヒートマップ

AIカメラが一定時間ごとに変化を取得、  
その変化を空間や時間帯別に表示！  
※IPカメラ対応

ヒートマップ



# DCT-3108HT-N2 / DCT-3116HT-N2



**プッシュ&メール通知!**  
カメラが侵入者を検知すると、レコーダーからスマホへプッシュ通知やメールを送信!

プッシュ通知  
メール送信



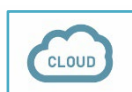
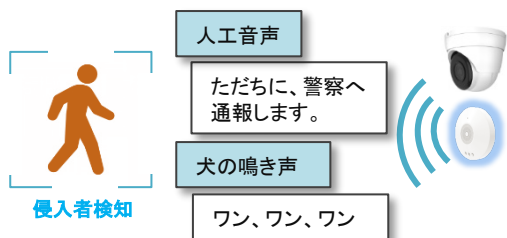
カメラに捉えられた不審者に対し、スマホから直接に音声威嚇が可能!

直接  
音声威嚇



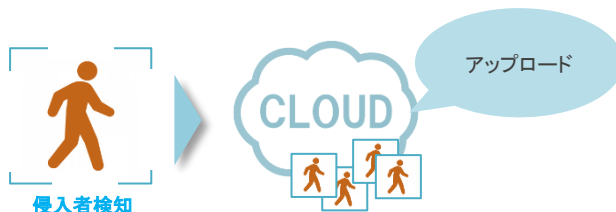
カメラが不審者や不審車両を検知すると自動音声警告機能が作動!  
人工音声の作成・登録が自由自在に!

音声警告



アラーム検知時、静止画または動画をクラウドのGoogleドライブやドロップボックスにアップロード! ※動画は最大2CHまで。

クラウド



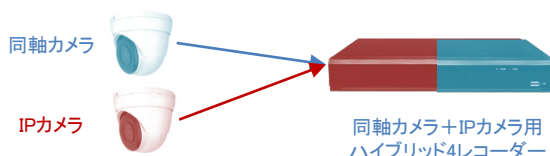
NAS ネットワークドライブ対応!  
ネットワークに接続されたハードディスクに映像データを保存、容量の増設やRAID機能の設定も可能に。

NAS



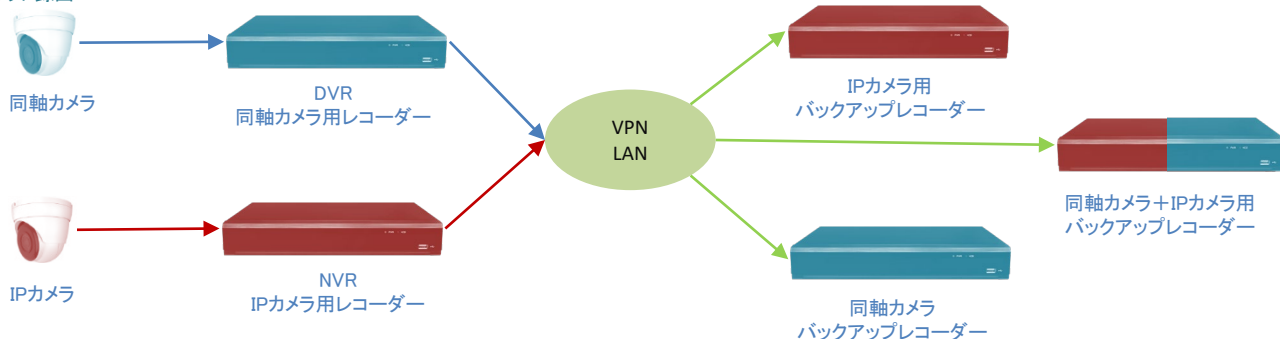
ハイブリッド  
同軸カメラとIPカメラの両方に対応のハイブリッドデジタルレコーダーです。

同軸カメラ  
IPカメラ



同じネットワーク内にあるレコーダーのカメラを自由に選択し、別のレコーダーでライブ監視・録画が可能!  
同軸カメラもネットワークを介し、NVRでライブ監視・録画を実現!  
古い同軸カメラと最新のIPカメラを同時に使用することが可能に!

ネットワーク  
ハイブリッド録画



モデル		DCT-3108HT-N2	DCT-3116GT-N2
動画圧縮		H265/H264	
同軸カメラ入力		8入力	16入力
IPカメラ入力		4入力 (IPのみの使用の場合は12入力)	8入力 (IPのみの使用の場合は24入力)
画面分割		1/4/6/8/9/S.E.Q.	1/4/6/8/9/10/13/14/16/S.E.Q.
ディスプレイ		同軸カメラ : 8MP (15fps)、5MP (20fps)、4MP/3MP/1080P/720P/960H (30fps) IPカメラ: 4MP/3MP/1080P/720P	
IPカメラ 録画帯域		96Mbps	128Mbps
録画モード		常時録画 / マニュアル / モーション/センサー入力モード/人感センサーモード/ AIモード	
録画解像度		同軸カメラ :8MP/5MP/4MP/3MP/1080P/720P/960H IPカメラ:4MP/3MP/1080P/720P	
録画速度	同軸カメラ	8MP (10fps/CH) 5MP (15fps/CH) 1080P (30fps/CH)	8MP (10fps/CH) 5MP (15fps/CH) 1080P (30fps/CH)
	IPカメラ	30fps/CH	30fps/CH
再生速度		8MP (40fps/最大4CH 同時再生) 5MP (112ps/最大8CH 同時再生) 1080P (240fps/最大8CH 同時再生)	8MP (80fps/最大8CH 同時再生) 5MP (240fps/最大16CH 同時再生) 1080P (480fps/最大16CH 同時再生)
モニター出力		メイン(1× HDMI、1× VGA)、スポット 1 BNC (1画面、分割画面、シーケンス)	
モニター解像度		1024×768、1280×720、1280×1024、1440×900、1920×1080(1080P)、2560×1440(2K)、3840×2160(4K)	
アラーム入力/出力		8入力/1出力 ※アラーム入力・出力対応のIPカメラの台数分	16入力/1出力 ※アラーム入力・出力対応のIPカメラの台数分
顔認識	同軸カメラ	顔登録数(最大5,000枚) 顔キャプチャー数(最大200,000枚) ホワイトリスト&ブラックリスト登録機能	
	IPカメラ		
AI機能	同軸カメラ	顔認識、人&車両認識、	
	IPカメラ	顔認識、人&車両認識、エリア侵入検知、ライン侵入検知 密集検知、行列検知、ヒートマップ、人・車両カウント、ナンバー検知など	
音声警告機能		音声(MP3)ファイル保存、時間帯別に音声種類選択可能 ※音声警告機能は、AI音声警告機能対応カメラのみ使用可能です。	
人感センサー		検知エリア設定、感度設定(人感センサー搭載カメラのみ設定可)	
イーサネット		RJ-45×1	
リモート接続		P2P、固定IPによるライブ接続・録画再生・設定など可能(アンドロイド、iPhone、ウィンドウズPC)、IPv6対応	
メール/プッシュ通知		アラーム検知時メール送信(最大3か所)/プッシュ通知スマホのみ対応	
クラウド		アラーム検知時、静止画または動画(最大2CHまで)をクラウドに送信、 Google Drive & Dropbox 対応、カメラ指定・上書き設定(日程調整)可能	
FTP		アラーム検知時、静止画または動画送信機能、Google Drive & Dropbox 対応、カメラ指定可能	
本体 HDD		2TB(最大8TB)	3TB(最大16TB)
本体 RAID		非対応	RAID1 (ミラリング)
NAS		ネットワークハードディスク対応	
RS485		RS485×1	
音声入力/出力		8入力(RCAまたはAOC)/1出力(HDMI) ※AOC入力の場合、AOC対応のカメラ台数分 ※音声入力・出力対応のIPカメラの台数分	16入力(RCAまたはAOC)/1出力(HDMI) ※AOC入力の場合、AOC対応のカメラ台数分 ※音声入力・出力対応のIPカメラの台数分
対応ブラウザ		IE11, Edge, Google chrome, Safari	
USB		USB×1(バックアップ/アップグレード用)、USB×1(マウス用)	
ONVIF		ONVIF対応	
電源		DC 12V/2A	DC 12V/5A
使用環境		使用温度(-10~55℃)/使用湿度(10%~90%)	
外寸(W×D×H)		300×227×53mm	378×340×50mm