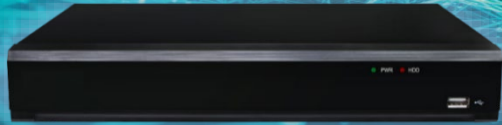


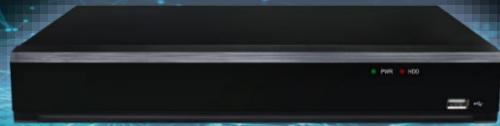


**DCT-5104ER / Lite DCT-5108ER / Lite**  
**DCT-5116HR / Lite**

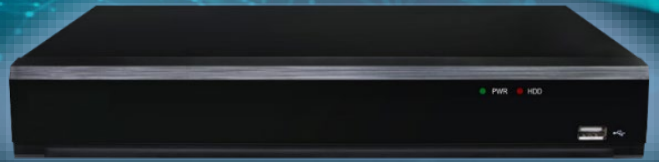
AI(人工知能) ネットワークビデオレコーダー  
 音声 自動警告機能 搭載!  
 NDAA準拠製品!



DCT-5104ER / Lite



DCT-5108ER / Lite

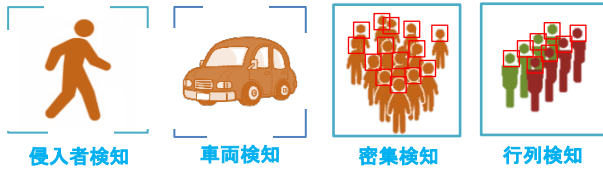


DCT-5116HR / Lite



侵入者や侵入車両を検知し、自動警告!  
 設定エリア内の人数や待機状態を分析し  
 通知・警告!

人・車両認識



侵入者検知

車両検知

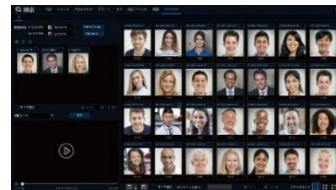
密集検知

行列検知



顔認識機能搭載!  
 不審者通知、入室管理などに活用!

顔認証



ナンバー撮影カメラがナンバーを捉え  
 簡単検索!

ナンバー検知



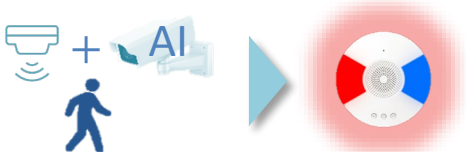
AIカメラを使い、通過した人の数や、  
 車両の数をリアルタイムにカウント!

人・車両カウント



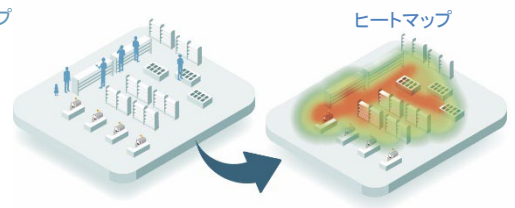
コンビネーション検知機能を搭載!  
 AIカメラとセンサーが同時に不審者を  
 捉えられた場合にアラームを作動!

コンビネーション  
アラーム



AIカメラが一定時間ごとに変化を取得、  
 その変化を空間や時間帯別に表示!

ヒートマップ



ヒートマップ

# DCT-5104ER / Lite DCT-5108ER / Lite DCT-5116HR / Lite



**プッシュ&メール通知!**  
AIカメラが侵入者を検知すると、レコーダーからスマホへプッシュ通知やメールを送信!

プッシュ通知  
メール送信



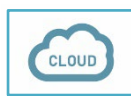
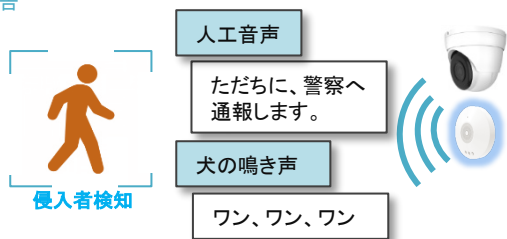
カメラに捉えられた不審者に対し、スマホから直接に音声威嚇が可能!

ダイレクト  
音声威嚇



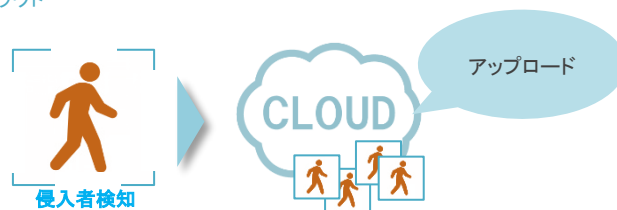
AIカメラが不審者や不審車両を検知すると自動音声警告機能が作動!  
人工音声の作成・登録が自由自在に!

音声警告



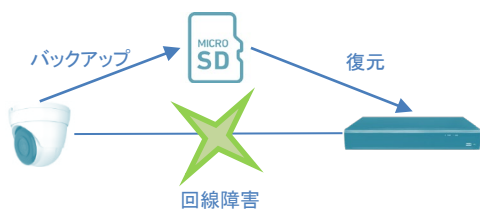
アラーム検知時、静止画または動画をクラウドのGoogleドライブやドロップボックスにアップロード! ※動画は最大2CHまで。

クラウド



カメラ内のSDカードに保存された録画データを利用して、ネットワーク障害によるレコーダーの録画データの損失を自動的にリカバリーする機能を標準搭載!

回線障害  
バックアップ



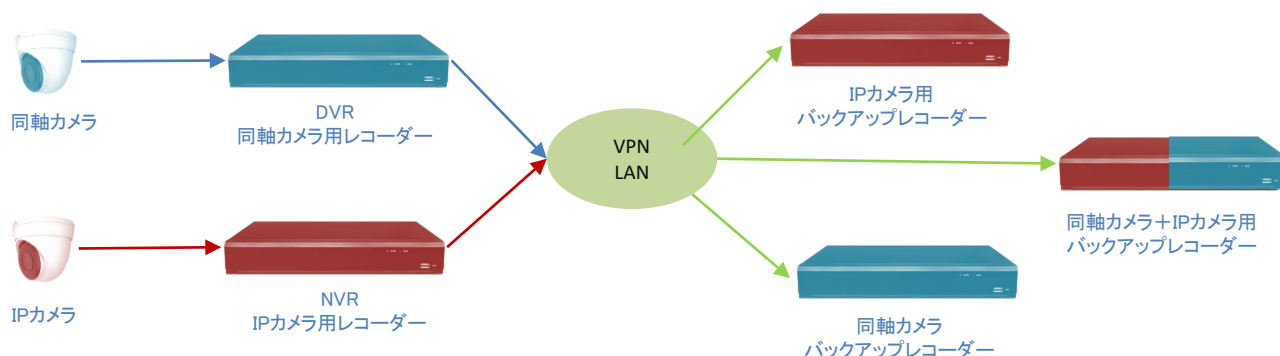
NAS ネットワークドライブ対応!  
ネットワークに接続されたハードディスクに映像データを保存、容量の増設やRAID機能の設定も可能に。

NAS



同じネットワーク内にあるレコーダーのカメラを自由に選択し、別のレコーダーでライブ監視・録画が可能!  
同軸カメラもネットワークを介し、NVRでライブ監視・録画を実現!  
古い同軸カメラと最新のIPカメラを同時に使用することが可能に!

ネットワーク  
ハイブリッド録画



※顔認証機能やAI機能を使用するには、各機能を搭載したカメラが必要になります。

モデル		DCT-5104ER / Lite	DCT-5108ER / Lite	DCT-5116HR / Lite
動画圧縮		H.265/H.264		
映像入力		4入力	8入力	16入力
録画帯域		最大 50Mbps	最大 128Mbps	最大 112Mbps
録画解像度		8MP(4K)、5MP、3MP、2MP(1080P)、1.3MP(960P)、1.0MP(720P)		
画面分割		1/4	1/4/6/8/9	1/4/6/8/9/16
再生速度	サブストリーム	VGA(4CH 同時再生) 1MP (4CH 同時再生)	VGA(8CH 同時再生) 1MP (8CH 同時再生)	VGA(16CH 同時再生) 1MP (16CH 同時再生)
	メインストリーム	2MP (4CH 同時再生) 5MP (1CHのみ再生) 4K (1CHのみ再生)	2MP (8CH 同時再生) 5MP (4CH 同時再生) 4K (2CH 同時再生)	1MP (16CH 同時再生) 2MP (12CH 同時再生) 5MP (4CH 同時再生) 4K (2CH 同時再生)
録画モード		常時録画/マニュアル/モーション/AIモード/顔認識モード/人感センサーモード/センサー入力モード		
モニター出力		1 HDMI (最大 4K)、1 VGA		
モニター解像度		1024×768、1280×720、1280×1024、1440×900、1920×1080(1080P)、2560×1440(2K)、3840×2160(4K)		
アラーム 入力/出力		4入力/1出力	8入力/1出力	8入力/1出力
顔認識		顔登録数(最大5,000枚) 顔キャプチャー数(最大200,000枚) ホワイトリスト&ブラックリスト登録機能		
AI 機能		顔認識、人&車両認識、エリア侵入検知、ライン侵入検知 密集検知、行列検知、ヒートマップ、人・車両カウント、ナンバー検知など		
音声警告機能		音声(MP3)ファイル保存、時間帯別に音声種類選択可能 <b>※音声警告機能は、AI音声警告機能対応カメラのみ使用可能です。</b>		
人感センサー		検知エリア設定、感度設定 (人感センサー搭載カメラのみ設定可)		
イーサネット		RJ-45 ポート (1GB) × 1		
リモート接続		P2P、固定IPによるライブ接続・録画再生・設定など可能(アンドロイド、iPhone、ウィンドウズPC)、IPv6対応		
メール送信 / プッシュ通知		アラーム検知時メール送信(最大3か所)/プッシュ通知スマホのみ対応		
クラウド		アラーム検知時、静止画または動画(最大2CHまで)をクラウドに送信、 Google Drive & Dropbox 対応、カメラ指定・上書き設定(日程調整)可能		
FTP		アラーム検知時、静止画または動画送信機能、カメラ指定可能		
本体 HDD		2TB(最大8TB)	4TB(最大8TB)	6TB(最大16TB)
RAID1		非対応		対応 (HDDの容量は12TB以上必要)
NAS		ネットワークハードディスク対応		
ANR		ANR(回線障害バックアップ)対応		
音声入力/出力		音声入力対応のカメラの台数分 / HDMI出力		
USB		2.0 USB × 2		
ONVIF		ONVIF対応		
POE 802.3af		4 PoE	8 PoE	16 PoE
POE配線距離		最大250m(10Mbps以下/ポート)		
対応ブラウザ		IE11, Edge, Google chrome, Safari		
本体消費電力		4 W	5 W	8 W
電源		DC48V		
使用環境		使用温度(-10~55°C)/使用湿度(10%~90%)		
外寸(W×D×H)		300×227×53mm		300×300×54mm
NDA		適合製品		