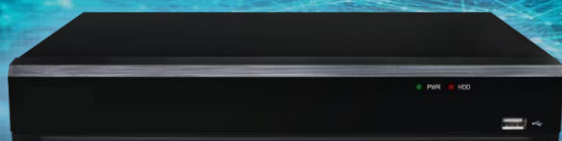




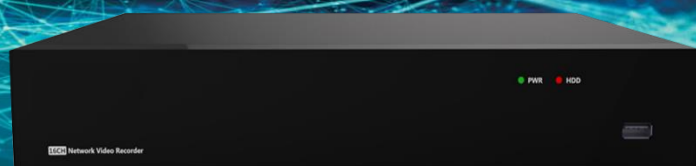
# DCT-5116KR / N

## DCT-5132PC / N

AI(人工知能) ネットワークビデオレコーダー  
音声 自動警告機能 搭載!  
NDA準拠製品!



DCT-5116KR / N

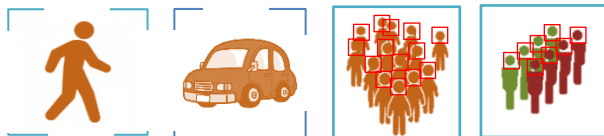


DCT-5132PC / N



侵入者や侵入車両を検知し、自動警告!  
設定エリア内の人数や待機状態を分析し  
通知・警告!

人・車両認識



侵入者検知

車両検知

密集検知

行列検知



顔認識機能搭載!  
不審者通知、入室管理などに活用!

顔認証



ナンバー撮影カメラがナンバーを捉え  
簡単検索!

ナンバー検知



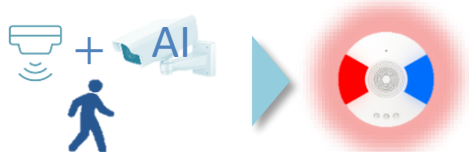
AIカメラを使い、通過した人の数や、  
車両の数をリアルタイムにカウント!

人・車両カウント



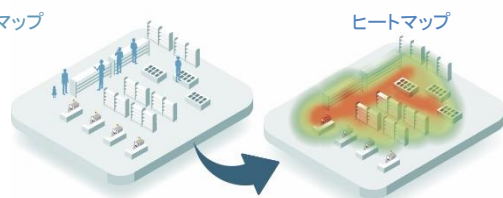
コンビネーション検知機能を搭載!  
AIカメラとセンサーが同時に不審者を  
捉えられた場合にアラームを作動!

コンビネーション  
アラーム



AIカメラが一定時間ごとに変化を取得、  
その変化を空間や時間帯別に表示!

ヒートマップ





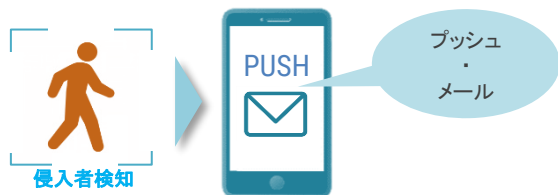
# DCT-5116KR / N

## DCT-5132PC / N



**プッシュ&メール通知!**  
AIカメラが侵入者を検知すると、レコーダーからスマホへプッシュ通知やメールを送信!

プッシュ通知  
メール送信



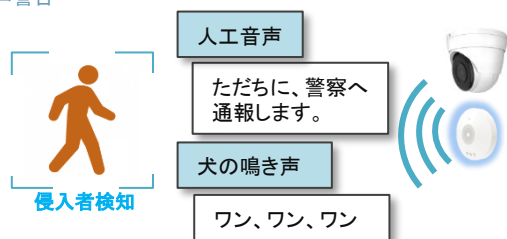
カメラに捉えられた不審者に対し、スマホから直接に音声威嚇が可能!

直接  
音声威嚇



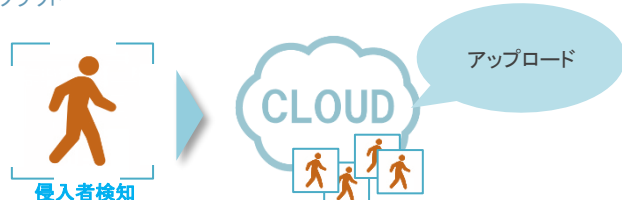
AIカメラが不審者や不審車両を検知すると自動音声警告機能が作動!  
人工音声の作成・登録が自由自在に!

音声警告



アラーム検知時、静止画または動画をクラウドのGoogleドライブやドロップボックスにアップロード! ※動画は最大2CHまで。

クラウド



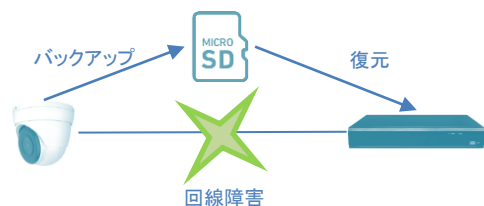
カメラ内のSDカードに保存された録画データを利用して、ネットワーク障害によるレコーダーの録画データの損失を自動的にリカバリーする機能を標準搭載!

回線障害  
バックアップ



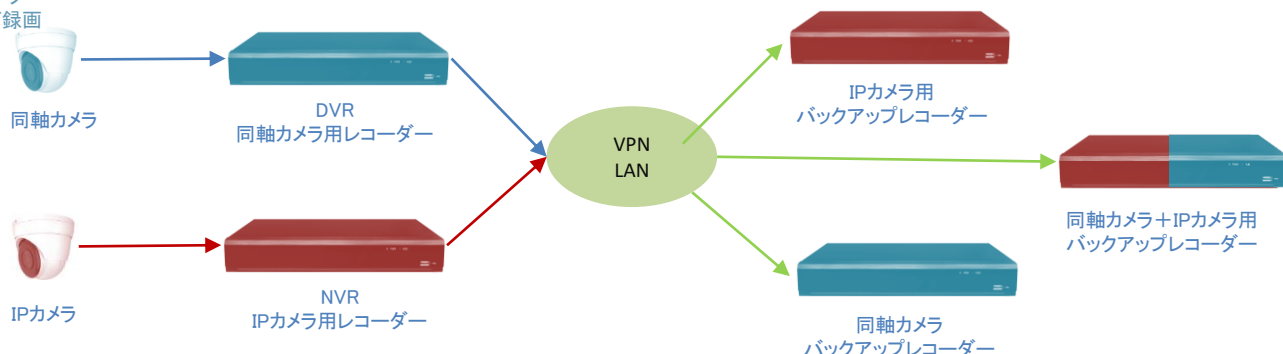
NAS ネットワークドライブ対応!  
ネットワークに接続されたハードディスクに映像データを保存、容量の増設やRAID機能の設定も可能に。

NAS



同じネットワーク内にあるレコーダーのカメラを自由に選択し、別のレコーダーでライブ監視・録画が可能!  
同軸カメラもネットワークを介し、NVRでライブ監視・録画を実現!  
古い同軸カメラと最新のIPカメラを同時に使用することが可能に!

ネットワーク  
ハイブリッド録画



※顔認証機能やAI機能を使用するには、各機能を搭載したカメラが必要になります。

モデル	DCT-5116KR / N	DCT-5132PC / N
動画圧縮	H.265/H.264	
映像入力	16入力	32入力
録画帯域	最大 256Mbps	最大 256Mbps
録画解像度	12MP、8MP(4K)、5MP、3MP、2MP(1080P)、1.3MP(960P)、1.0MP(720P)	
画面分割	1/4/6/8/9/10/13/14/16	1/4/6/8/9/10/13/14/16/17/19/22/25/32/36
録画モード	常時 / マニュアル / モーション / AIモード / センサー入力	
再生モード	①同時再生(常時録画+イベント+AI) ②録画モード別再生(常時録画、イベント、AI) ③AI録画タイプ別再生(顔・人・車両・ナンバーなど) ④スマート再生(指定したエリアの変化のみ抽出) ⑤スライス再生(1つのチャンネルを時間帯別に同時再生)	
モニター出力	メイン : 1 HDMI(最大 4K)、1 VGA      スポット : 1 HDMI(最大 9CH選択、解像度1920×1080)	
メインモニター解像度	1024×768、1280×720、1280×1024、1440×900、1920×1080(1080P)、2560×1440(2K)、3840×2160(4K)	
アラーム 入力/出力	本体 (16入力/1出力) ※アラーム入力・出力対応のカメラの台数分	本体 (16入力/4出力) ※アラーム入力・出力対応のカメラの台数分
顔認識	顔 登録数(最大10,000枚) 顔キャプチャー数(最大200,000枚) ホワイトリスト&ブラックリスト登録機能	
AI 機能	顔検知、人&車両認識、エリア侵入検知、ライン侵入検知、侵入うろつき検知、領域(イン)検知、領域(アウト)検知、密集検知、行列検知、ヒートマップ、人・車両カウント、ナンバープレート検知など	
音声警告機能	音声(MP3)ファイル保存、時間帯別に音声種類選択可能 ※音声警告機能は、AI音声警告機能対応カメラのみ使用可能です。	
全方位カメラ	ライブ&再生画面の表示モード(360度、パノラマ180度、パノラマ360度、4分割、3分割+PTZなど)	
リモート接続	P2P、固定IPによるライブ接続・録画再生・設定など可能(アンドロイド、iPhone、ウィンドウズPC)、IPv6対応	
メール送信 / プッシュ通知	アラーム検知時メール送信(最大3か所)/プッシュ通知スマホのみ対応	
クラウド	アラーム検知時、静止画または動画(最大2CHまで)をクラウドに送信、Google Drive & Dropbox 対応、カメラ指定・上書き設定(日程調整)可能	
FTP	アラーム検知時、静止画または動画送信機能、カメラ指定可能	
本体 HDD	6TB(最大36TB)	12TB(最大144TB)
RAID 1	対応 ※RAID使用時、HDDの増設が必要になります。 (5116KR/Nは12TBに、5132PC/Nは24TBに増設してください)	
eSATA	外付けハードディスク(eSATA) × 1	
NAS	ネットワークハードディスク対応	
ANR	ANR(回線障害バックアップ)対応	
音声入力/出力	音声入力対応のカメラの台数分 / HDMI出力	
USB	2.0 USB × 2、3.0 USB × 1	
ONVIF	ONVIF対応	
イーサネット	RJ-45 ポート (1Gbps) × 1	RJ-45 ポート (1Gbps) × 2
POE 802.3af	16 PoE	-
POE配線距離	最大250m(10Mbps以下/ポート)	-
対応ブラウザ	IE11, Edge, Google chrome, Safari	
本体消費電力	8 W	9 W
電源	AC100V~AC240V	
使用環境	使用温度(-10~55℃)/使用湿度(10~90%)	
外寸(W×D×H)	380×340×53mm	440×460×89mm
NDAА	適合製品	