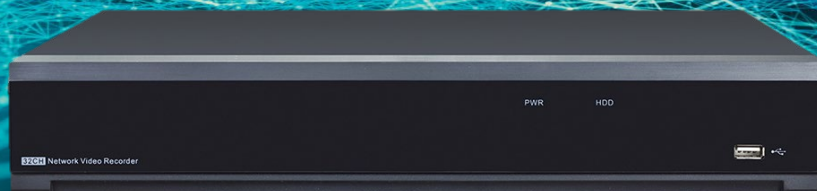




# DCT-5132QC-Pro DCT-5164QC-Pro

ハイスペック AI(人工知能) & 12MPカメラ録画対応 レコーダー  
4Kカメラを12台同時再生 & 5MPカメラ16台同時再生実現！  
AI自動警告機能 搭載！



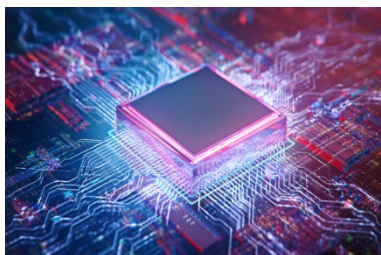
DCT-5132QC-Pro

DCT-5164QC-Pro



高性能チップ

高性能チップ搭載！  
最大1200万画素の高解像度カメラから  
AIカメラまで最大64台まで高速処理！



再生速度

再生速度の飛躍的向上！  
4Kカメラを最大12台同時再生！  
5MPカメラを最大16台同時再生！



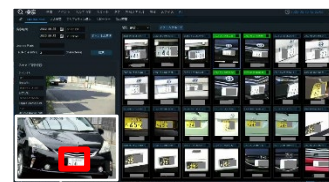
顔認証

顔認識機能搭載！  
不審者通知、入室管理などに活用！



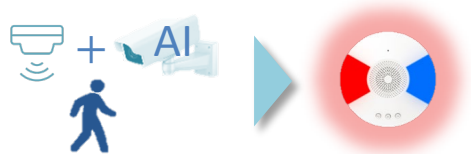
ナンバー検知

ナンバー撮影カメラがナンバーを捉え  
簡単検索！



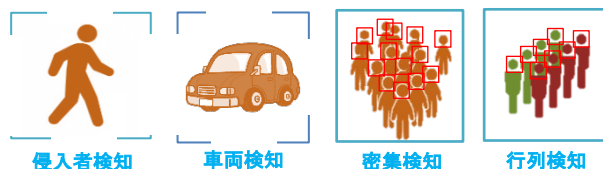
コンビネーション  
アラーム

コンビネーション検知機能を搭載！  
AIカメラとセンサーが同時に不審者を  
捉えられた場合にアラームを作動！



人・車両認識

侵入者や侵入車両を検知し、自動警告！  
設定エリア内の人数や待機状態を分析し  
通知・警告！



※顔認証機能やAI機能を使用するには、各機能を搭載したカメラが必要になります。



# DCT-5132QC-Pro

# DCT-5164QC-Pro



**プッシュ&メール通知!**  
AIカメラが侵入者を検知すると、レコーダーからスマホへプッシュ通知やメールを送信!

プッシュ通知  
メール送信



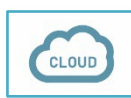
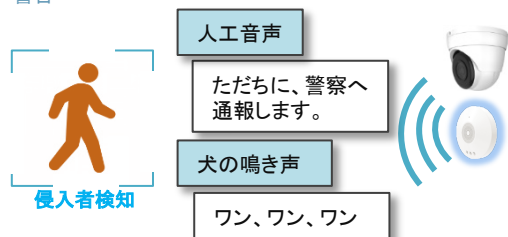
カメラに捉えられた不審者に対し、スマホから直接に音声威嚇が可能!

ダイレクト  
音声威嚇



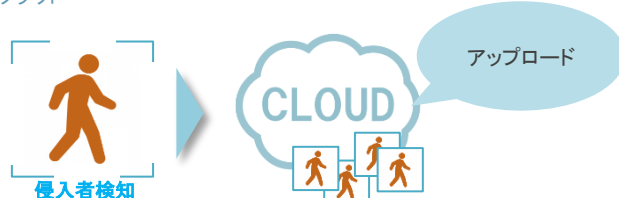
AIカメラが不審者や不審車両を検知すると自動音声警告機能が作動!  
人工音声の作成・登録が自由自在に!

音声警告



アラーム検知時、静止画または動画をクラウドのGoogleドライブやドロップボックスにアップロード! ※動画は最大2CHまで。

クラウド



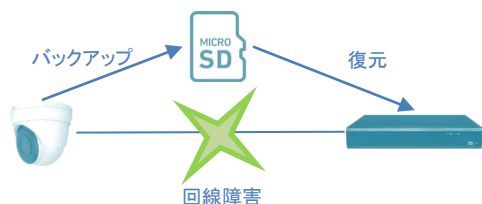
カメラ内のSDカードに保存された録画データを利用して、ネットワーク障害によるレコーダーの録画データの損失を自動的にリカバリーする機能を標準搭載!

回線障害  
バックアップ



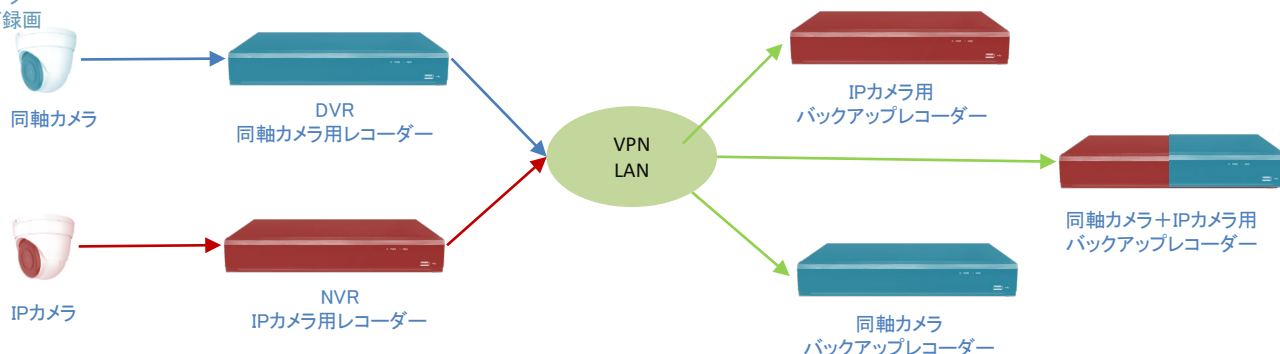
NAS ネットワークドライブ対応!  
ネットワークに接続されたハードディスクに映像データを保存、容量の増設やRAID機能の設定も可能に。

NAS



同じネットワーク内にあるレコーダーのカメラを自由に選択し、別のレコーダーでライブ監視・録画が可能!  
同軸カメラもネットワークを介し、NVRでライブ監視・録画を実現!  
古い同軸カメラと最新のIPカメラを同時に使用することが可能に!

ネットワーク  
ハイブリッド録画



※顔認証機能やAI機能を使用するには、各機能を搭載したカメラが必要になります。

モデル		DCT-5132QC-Pro	DCT-5164QC-Pro
動画圧縮		H.265+/H.265/H.264+/H.264	
映像入力		32入力	64入力
録画帯域		最大 512Mbps	最大 640Mbps
録画解像度		12MP、9MP、8MP(4K)、5MP、4MP、3MP、2MP(1080P)、1.3MP(960P)、1.0MP(720P)	
画面分割		1/4/6/8/9/10/12/13/14/16/17/19 /20/22/25/32/36	1/4/6/8/9/10/12/13/14/16/17/19 /20/22/25/32/36/42/49/56/64
録画モード		常時 / マニュアル / モーション / AIモード / センサー入力	
再生モード		①同時再生(常時録画+イベント+AI) ②録画モード別再生(常時録画、イベント、AI) ③AI録画タイプ別再生(顔・人・車両・ナンバーなど) ④スマート再生(指定したエリアの変化のみ抽出) ⑤スライス再生(1つのチャンネルを時間帯別に同時再生) ※サブモニターを使用する場合、パフォーマンスの低下から5MPのカメラの同時再生台数は13台以下となります。	
モニター出力	メイン	HDMI×1(8K、4K、1920×1200、1600×1200、1080P、720P、1440×900、1280×1024)	
	サブ	HDMI×1(最大4K、36分割)	HDMI×3 ※HDMI入力2と3は、最大4K、36分割 ※HDMI入力4は、最大1080P、16分割
アラーム 入力/出力		本体(16入力/1出力) ※アラーム入力・出力対応のカメラの台数分	
顔認識		顔登録数(最大10,000枚) 顔キャプチャー数(最大200,000枚) ホワイトリスト&ブラックリスト登録機能	
AI機能		顔認識、人&車両認識、エリア侵入検知、ライン侵入検知 密集検知、行列検知、ヒートマップ、人・車両カウント、ナンバー検知など	
音声警告機能		音声(MP3)ファイル保存、時間帯別に音声種類選択可能 ※音声警告機能は、AI音声警告機能対応カメラのみ使用可能です	
全方位カメラ		ライブ&再生画面の表示モード(360度、パノラマ180度、パノラマ360度、4分割、3分割+PTZなど)	
リモート接続		P2P、固定IPによるライブ接続・録画再生・設定など可能(アンドロイド、iPhone、ウィンドウズPC)、IPv6対応	
メール送信 / プッシュ通知		アラーム検知時メール送信(最大3か所)/プッシュ通知スマホのみ対応	
クラウド		アラーム検知時、静止画または動画(最大2CHまで)をクラウドに送信、Google Drive & Dropbox 対応、カメラ指定・上書き設定(日程調整)可能	
FTP		アラーム検知時、静止画または動画送信機能、カメラ指定可能	
本体 HDD		12TB(最大72TB、18TB×4個) ※ダウンサイズモデル(標準6TB)も取り扱っています	24TB(最大72TB、18TB×4個)
RAID1		対応 ※RAID使用時、HDDの増設が必要になります。 ※5132QC-Proは24TB以上に、5164QC-Proは48TB以上に増設してください	
eSATA		外付けハードディスク(eSATA) × 1	
NAS		ネットワークハードディスク対応	
ANR		ANR(回線障害バックアップ)対応	
音声入力/出力		音声入力対応のカメラの台数分 / HDMI出力	
USB		前面 USB 2.0×1、後面 USB3.0×2	
ONVIF		ONVIF対応	
イーサネット		RJ-45 ポート (1Gbps) × 2	
POE搭載		-	
対応ブラウザ		IE11、Edge、Google chrome、Safari	
本体消費電力		8 W	
電源		DC12V5A	
使用環境		使用温度(-10~50℃)/使用湿度(90%以下)	
外寸(W×D×H)		378×325.8×66mm	
NDAA		適合製品	