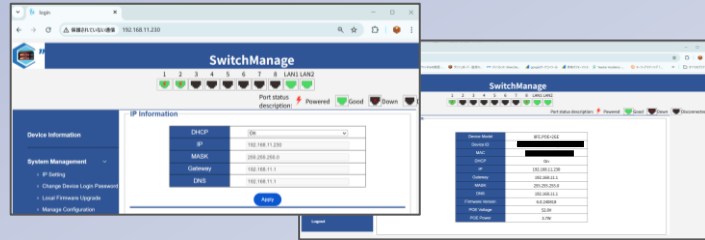


POE-G0802-C/W

ライトマネージド PoE(+)スイッチングハブ クラウド&ウェブからデバイス管理が可能！

【PC管理画面】

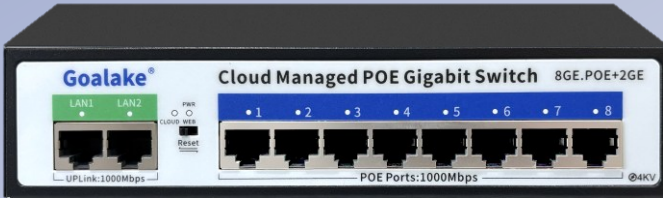
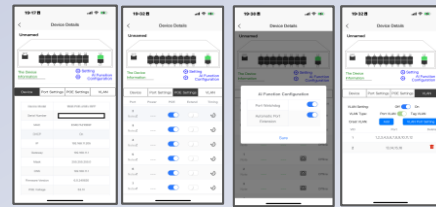


【スマホ管理画面】

スマホアプリインストール



App Store Google Play



- PCやスマホで、データ容量や消費電力をチェック

- 死活監視機能、ウォッチドッグ標準搭載

- PCやスマホで、デバイスの電源をオン・オフ

- エクステンモード、最大200m配線可

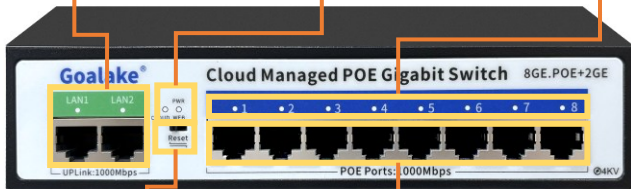
- PCやスマホで、VLAN設定、セキュリティ強化

- 自動再起動設定可

2 アップリンク
(1Gbps)

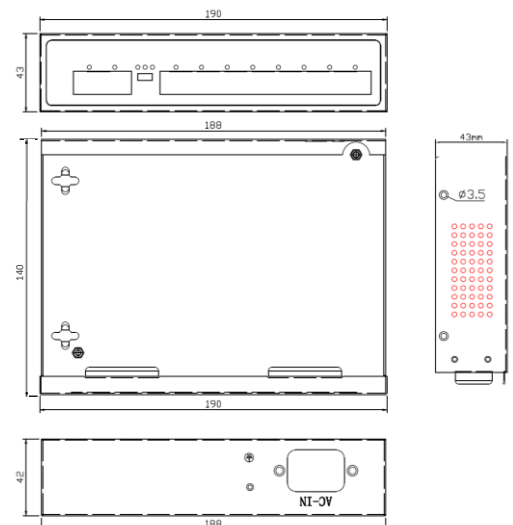
点灯: パワーオン

点灯: リンク正常
消灯: リンク停止
点滅: データ伝送中



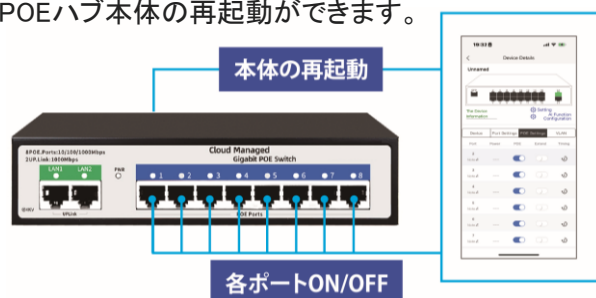
クラウド⇄ウェブ切り替えスイッチ
リセット: WEB位置の状態から 2秒以内に「CLOUD → WEB」へ切り替えることで初期化が実行されます。

8 PoEポート
(1Gbps)



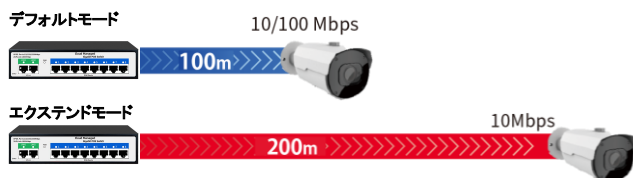
遠隔からデバイスの電源をオン・オフ

遠隔地からスマホやPCで、各ポートの給電をオン・オフ、POEハブ本体の再起動ができます。



エクステンド機能

エクステンドモードに切り替えると、最大 200メートル、適応速度は、10 Mbpsです。



カメラ死活監視 ウォッチドッグ機能

4分間データ通信が検出されない場合、給電を停止し、カメラを再起動させます。

※スマホやPCから簡単に設定のオン・オフが可能です。



仕様

I/O インターフェース		
電源	AC 入力 (100-240V)	
イーサネット	8 PoE (1Gbps) + 2 アップリンク (1Gbps)	
パフォーマンス		
スイッチング容量	20Gbps	
MAC アドレス	2K	
ジャンボフレーム	2Kbytes	
トランスファモード	ストアー & フォワード	
規格		
準拠規格	IEEE802.3 (10Base-T)	
	IEEE802.3u (100Base-TX)	
	IEEE802.3x (Flow control)	
PoE規格	IEEE802.3af (15.4W)	
	IEEE802.3at (30W)	
	給電容量 (最大120W)	
伝送速度 適合ケーブル 伝送距離	10Mbps (10Base-T, Cat3以上、≤100m)	
	100Mbps (100Base-TX, Cat5以上、≤100m)	
	1000Mbps (1000Base-TX, Cat5e以上、≤100m)	
環境		
環境	動作温度: 0~40° C	
	保管温度: -40~70° C	
	動作湿度: 10%~90%、結露不可	
	保管湿度: 5%~90%、結露不可	
LED表示		
LEDライト	Power (点灯: 電源オン)、1~10 グリーンライト (点灯 & 点滅: リンク & データ伝送)	
クラウド・マネージド		
管理項目	【エクステンド】	ポート別にOn・Offまたは自動認識を選択、 選択時、1~8番ポートが最大200m (10Mbps) まで配線可能
	【ウォッチドッグ】	OnまたはOff選択
	【遠隔On・Off】	ポート別に給電のOn・Off、ハブ本体の再起動
	【VLAN】	On・Off選択、ポート別またはVLAN ID別に設定可
サイズ・重量		
サイズ	190 × 140 × 43mm	
重量	700g	

■デザインや仕様などは予告なく変更する場合がありますのでご了承ください。