

VA-4500IP-AI3.0-AD

5MP IP Camera AI3.0 Auto Deterrence
500万画素 AI搭載 自動威嚇 IPカメラ



光による威嚇



音声による威嚇



FEATURES

- 1/2.7" 5.0MP CMOS
- 有効画素 (2880 × 1620)、水平解像度(1620P)
- 固定レンズ 2.8mm(水平画角:約110度)
- 赤外線LED(照射距離:最大20m)
- H.265 & H.264
- 最大30fps@5MP(2880 × 1620)
- DC12V (PoE搭載)、防水防塵(IP67)

AI 3.0



人・車両認識

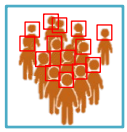
侵入者や侵入車両を検知し、自動警告！
人数や待機状態を分析し通知・警告！



侵入者検知



車両検知



密集検知

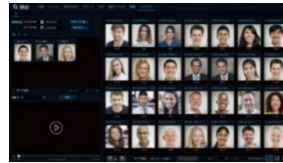


行列検知



顔認証

顔を識別し、不審者を通知、
登録者の入室管理などに活用！



雨天

雨天でも、しっかり検知！
雨天でも、人も車両も識別



夜間

夜間でも、しっかり検知！
夜間でも、人も車両も識別



ナンバー検知

ナンバー撮影カメラがナンバーを捉え
簡単検索！



SDカード録画

SDカードを使い、カメラの映像を録画！
常時録画やモーション録画、AI録画も！

オプション

製品番号	CXH-BR	CXH-BR-J	BZJ-C2
			



VA-4500 IP-AI3.0-AD

イメージデバイス	1/2.7" 5.0MP Starlight CMOS
有効画素数	2880(H)X1620(V)
アスペクト比	16:9 (4.7MP)
レンズ	固定レンズ 2.8mm
水平画角 / 垂直画角	約110° / 約58°
最低照度	カラー : 0.002ルクス@F1.0 白黒 : 0ルクス@赤外線オン
AI最大検知距離(推奨)	12~13m ※夜間はIR LED照射距離により異なります。 ※顔検知・ナンバープレート検知は対象外です。
IR LED / 暖色LED	照射距離 20m / 20m
警告 LED	赤 & 青 LED (AI検知時、点滅)
デイ & ナイト	フルカラー / オート / スケジュール
フォーカス	固定
ノイズリダクション	調整可
逆光補正	WDR 120dB
プライバシー	オン/オフ、4ゾーン設定

ネットワーク&主要機能

動画圧縮	H.265+/H.265/H.264+/H.264
ストリーミング	マルチストリーミング CBR / VBR (Controllable frame rate and Bandwidth)
解像度	5MP / 4MP / 1080P / 720P
フレームレート	最大 30fps@5MP / 30fps@4MP、1080P
音声入力	マイク内蔵
音声出力	スピーカー内蔵
ローカルストレージ	マイクロSD設置可 (最大256GB)
モーション検知	設定可
アラーム 入出力	-
AI映像分析機能	顔認識・人認識・車両認識 ナンバー検知、エリア侵入検知、ライン侵入検知、 密集検知、行列検知、ヒートマップ、人・車両カウント、レアサウンド検知など
プロトコール	TCP/IP, HTTP, DHCP, DNS, DDNS, RTP/RTSP, PPPoE, SMTP, NTP, UPnP, SNMP, HTTPS, FTP
対応ブラウザ	IE11、Edge、Google chrome、Safari

その他

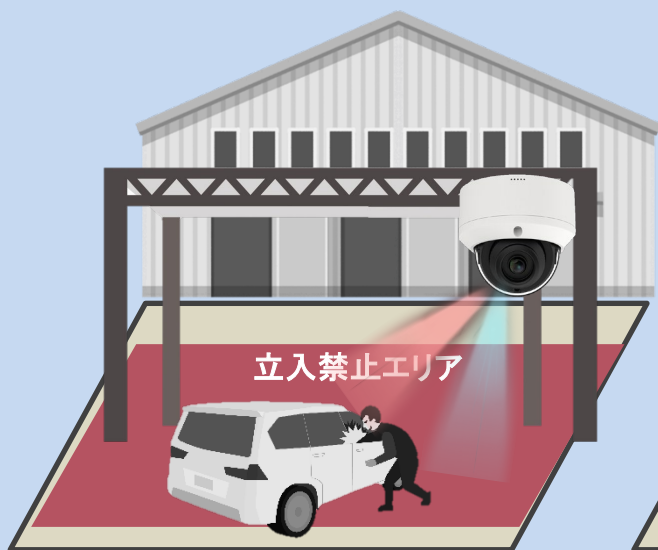
防雨防塵	IP67
電源	PoE IEEE 802.3af /3W、最大7W(LED使用時)
外寸 パイ×H mm	115 x 54
重量	516g
使用環境	温度-35°C~60°C 湿度90%以下
NDAA	適合製品

AIによる『自動威嚇機能』と『通報機能』

設定したエリアで不審者や不審車両を検知すると

赤青フラッシュライト・センサーライトや登録した音声で自動威嚇を行います。

光による威嚇

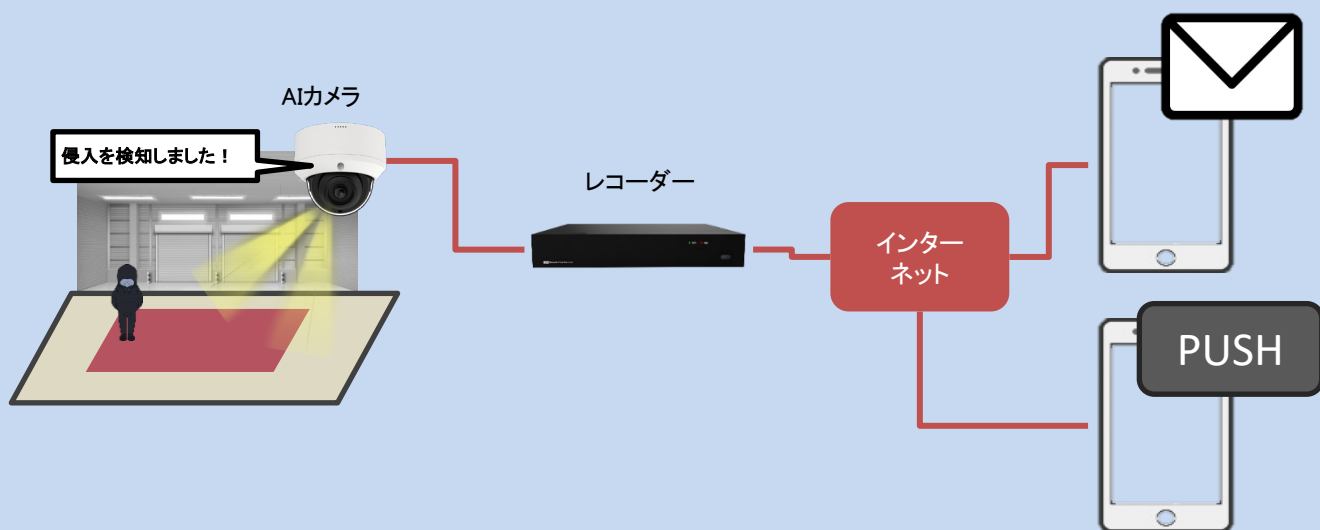


音声による威嚇



不審者を検知すると

プッシュ通知またはメールでスマホに知らせます。



直接、サイレンで威嚇する場合

